

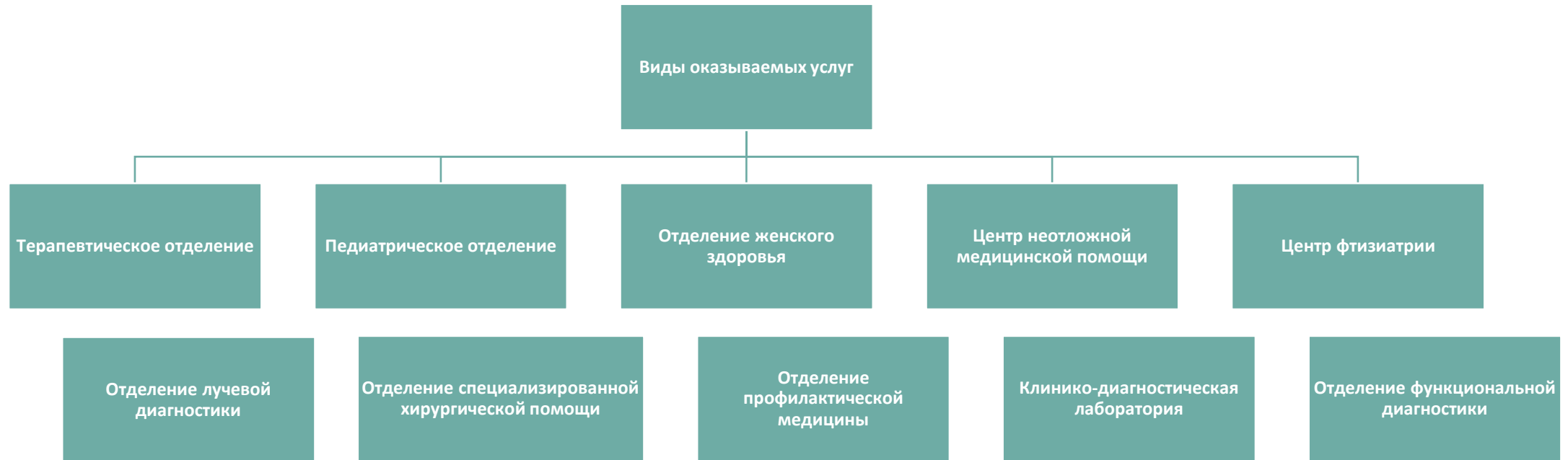


viamedis

**Структура поліклініки**



# Структура поликлиники



# Основные задачи

Оказание квалифицированной терапевтической помощи в поликлинике и на дому прикрепленному населению согласно стандартам утвержденным МЗ РК.

Организация и проведение комплекса профилактических мероприятий среди взрослого и детского населения (скрининг, флюорография, иммунопрофилактика и т.д), направленных на снижение заболеваемости, инвалидности, смертности

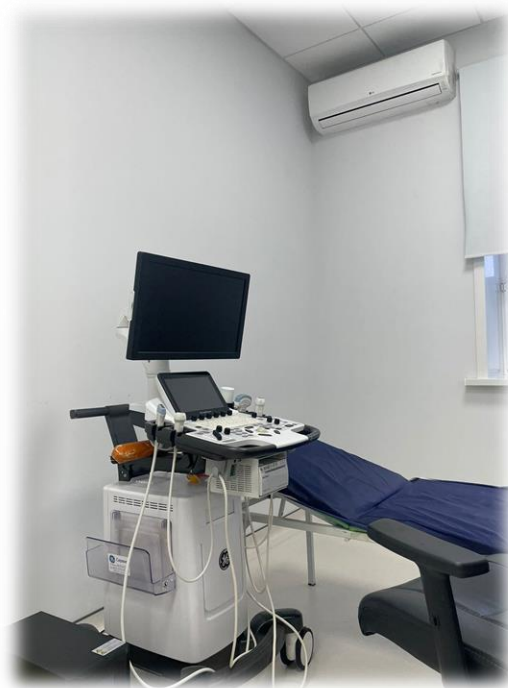
Организация и осуществление диспансеризации взрослого населения (планирование и организация прохождения диспансерного наблюдения лиц с хроническими заболеваниями согласно приказа МЗ РК от 23 октября 2020 года № ҚР ДСМ-149/2020.).

Взаимодействие с другими структурными подразделениями поликлиники и иными медицинскими организациями в целях улучшения оказания медицинской помощи пациентам с соблюдением преемственности с акушерско-гинекологической, педиатрической и профильными службами

Проведение экспертизы временной нетрудоспособности, направление на МСЭ в соответствии с показаниями

## Отделение лучевой диагностики (КТ, МРТ, УЗИ, Рентген)

**Основная деятельность** – диагностические исследования с помощью компьютерно-томографического, магнитно-резонансного, рентгенологического и ультразвукового оборудования.



# Отделение женского здоровья



**Основная деятельность** —лечебно-профилактическая, задачей которого является амбулаторная и диспансерная помощь женщинам в период беременности, в послеродовой период и оказание гинекологической помощи.

# Отделение профилактической медицины

**Скрининг** – это профилактический медицинский осмотр здоровых лиц определенного возраста для выявления факторов риска и заболеваний на ранних стадиях.

Скрининговые обследования помогают выявить заболевание на ранней стадии или предрасположенность к нему, подобрать оптимальное лечение и назначить комплекс профилактических мер.



# Центр неотложной медицинской помощи

**Неотложная медицинская помощь** – это медицинская помощь при внезапных острых заболеваниях, травмах, резком ухудшении состояния здоровья, обострении хронических заболеваний, без явных признаков угрозы жизни пациента.





# Отделение специализированной хирургической ПОМОЩИ

**Основными задачами** - хирургического кабинета поликлиники является обследование, лечение и диагностика всех больных с хирургическими заболеваниями, которые не нуждаются в госпитализации.

Лечение больных проводится консервативными и оперативными методами. Значительная часть больных повторно посещает кабинет для производства перевязок и других хирургических процедур.



В хирургическом кабинете производятся небольшие по объему операции, которые не вызывают значительных нарушений общего состояния больных.

# Педиатрическое отделение

**Педиатрическое отделение** — основное звено в работе любой детской поликлиники. Отделение оказывает амбулаторную помощь детям до 18 лет, осуществляет комплекс лечебно-профилактических и реабилитационных мероприятий, выполняет санитарно-просветительскую и противоэпидемическую работу



**Главная цель участкового врача-педиатра:** добиваться снижения заболеваемости и смертности детей всех возрастов; проводить мероприятия, направленные на создание оптимальных условий для физического, психического, полового и иммунологического развития ребенка, осуществлять специфическую и неспецифическую профилактику.

# Клинико-диагностическая лаборатория

**Основная задача КДЛ** – обеспечение качественного и своевременного выполнения широчайшего спектра лабораторных исследований, которые востребованы в практике амбулатории на всех этапах лечебного процесса .



# Отделение функциональной диагностики

**Функциональная диагностика** – это важный раздел современной медицины. Данные, полученные с помощью функциональной диагностики, органично дополняют результаты исследований по выявлению соматических патологий.



**Благодарим за внимание !**